

## Lignes directrices de communication entre l'AGÉMUS et ses membres

Les présentes lignes directrices ont pour but que vos questions, vos commentaires et vos demandes soient acheminées au bon endroit au bon moment. Cela permet entre autres de diminuer le nombre de requêtes envoyées aux mauvaises personnes administratrices et vous permet de recevoir une réponse satisfaisante plus rapidement.

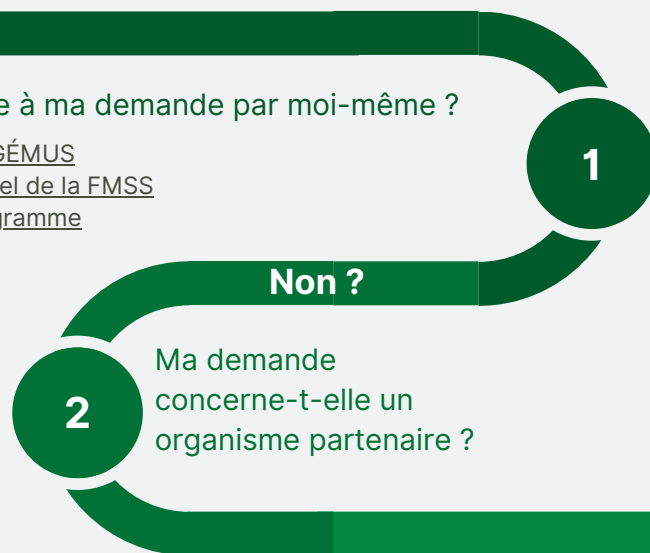
Ce document est complémentaire aux lignes directrices de communications des études médicales prédoctorales (voir ci-haut). Avant d'écrire à l'AGÉMUS ou au programme, est-ce que ma demande :

1. Est **respectueuse** et n'est pas écrite sur le coup de l'émotion ?
2. Est **claire et précise** ?
3. Contient une **signature électronique complète** (pour les courriels) ?

Puis-je répondre à ma demande par moi-même ?

- [Site web de l'AGÉMUS](#)
- [Document officiel de la FMSS](#)
- [Intranet du programme](#)

- [FEUS](#)
- [FMEQ](#)
- [IFMSA-Qc](#)

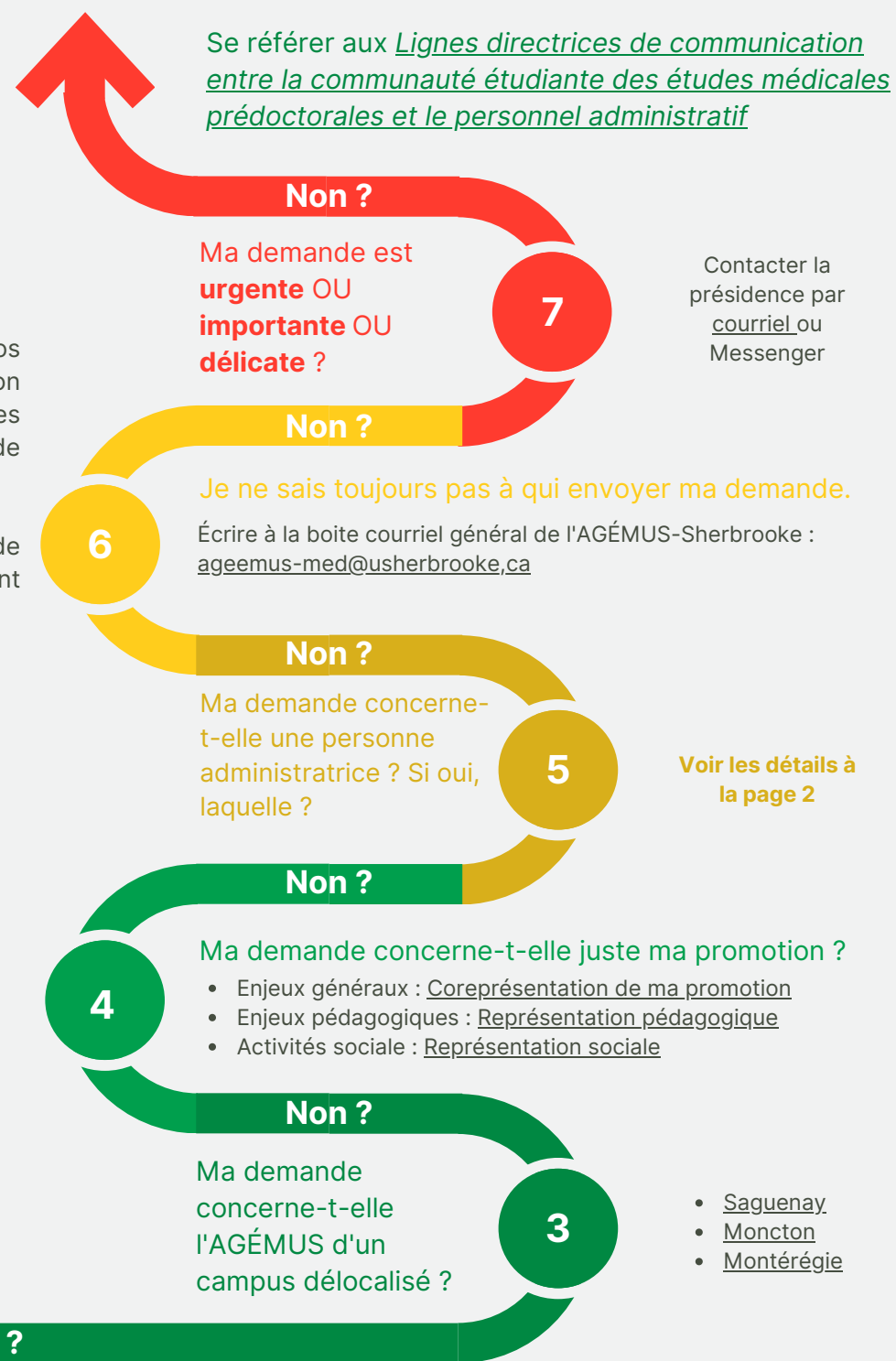


2

Ma demande concerne-t-elle un organisme partenaire ?

Non ?

Non ?



7

Ma demande est **urgente** OU **importante** OU **délicate** ?

Contacter la présidence par [courriel](#) ou Messenger

Non ?

Je ne sais toujours pas à qui envoyer ma demande.

Écrire à la boîte courriel général de l'AGÉMUS-Sherbrooke : [ageemus-med@usherbrooke.ca](mailto:ageemus-med@usherbrooke.ca)

6

Non ?

Ma demande concerne-t-elle une personne administratrice ? Si oui, laquelle ?

Voir les détails à la page 2

5

Non ?

Ma demande concerne-t-elle juste ma promotion ?

- Enjeux généraux : [Coreprésentation de ma promotion](#)
- Enjeux pédagogiques : [Représentation pédagogique](#)
- Activités sociale : [Représentation sociale](#)

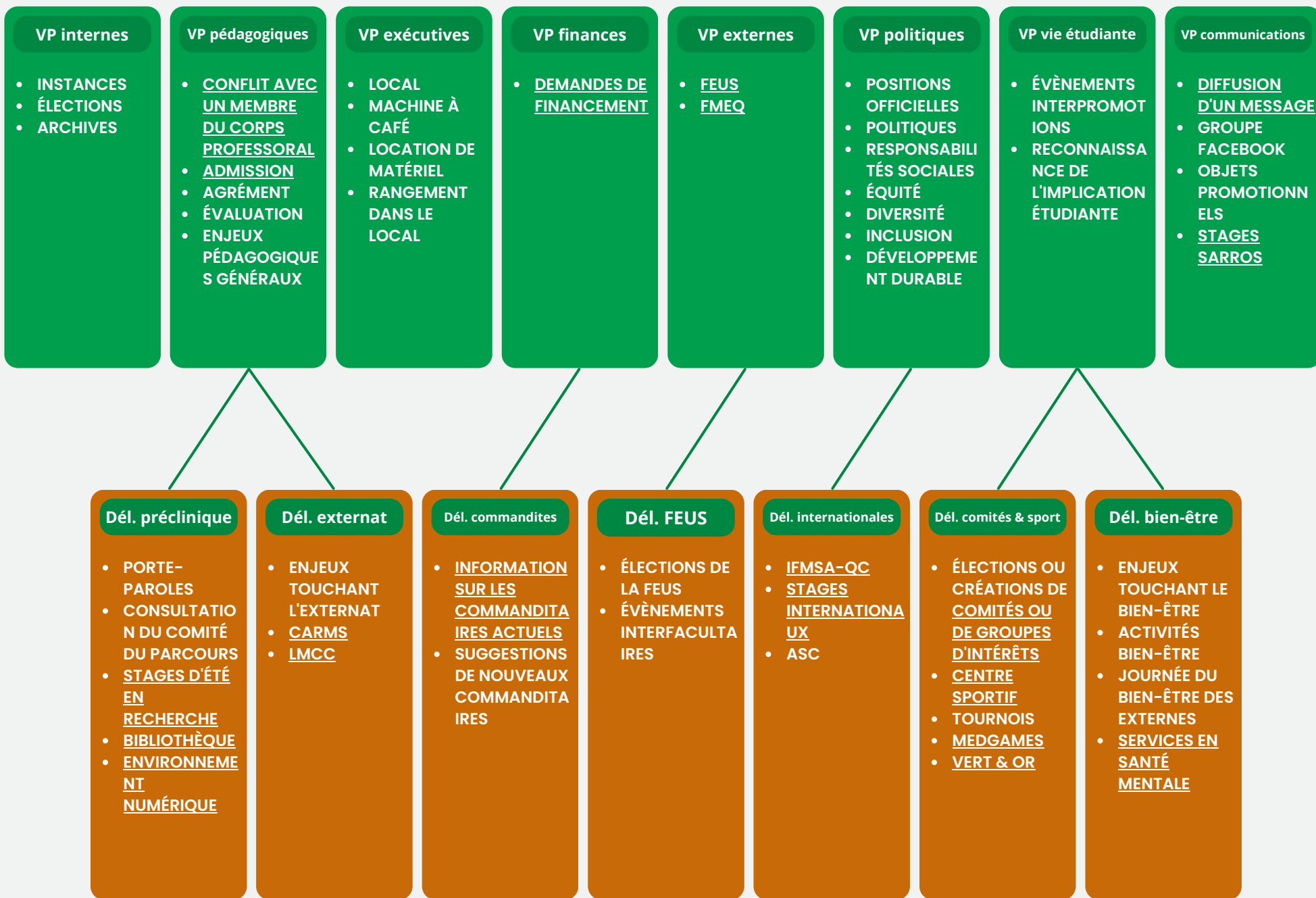
4

Non ?

Ma demande concerne-t-elle l'AGÉMUS d'un campus délocalisé ?

- [Saguenay](#)
- [Moncton](#)
- [Montréal](#)

3



## Vice-présidences




**JONATHAN SAVARD**  
VP aux affaires internes



**JOËL ST-PIERRE**  
VP aux affaires pédagogiques




**EVELYNE VACHON**  
VP aux affaires exécutives




**GABRIELLE D.**  
VP aux finances




**MARIE-LAURENCE M.**  
VP aux affaires externes



**ANNE-SOPHIE GUAY**  
VP aux affaires pol. & resp. soc.



**SHERIF YOUSSEF**  
VP à la vie étudiante



**VIRGINIE PAQUET**  
VP aux communications


## Délégations



**MEGAN TARDIF**  
Déléguée au préclinique



**LAURENCE MATHIEU**  
Déléguée à l'externat




**TOMMMY DELISLE**  
Délégué aux commandites




**MARILOU GOSSELIN**  
Déléguée FEUS



**PÉNÉLOPE C.**  
Dél. aux affaires inter. & com.



**JEAN-CHRISTOPHE L.**  
Dél. aux affaires sport. & comités



**VINCENT DION**  
Délégué au bien-être

## Comités de promotion



**FÉLIX GIRARD**  
Coreprésentante promo. 2025

2025



**JULIETTE MATHIEU**  
Représentant pédagogique 2025



**FÉLIX TURMEL**  
Coreprésentante promo. 2025



**AURÉLIE G.**  
Représentante sociale 2025



**ÉLOÏSE C.-B.**  
Coreprésentant promo. 2026

2026



**JULIETTE SAVIGNAC**  
Représentante pédagogique 2026



**CHARLES LEMAY**  
Coreprésentant promo. 2026



**IVAN M. A.**  
Représentant social 2026



**ARIANE PAQUET**  
Coreprésentante promo. 2027

2027



**GUILLAUME M.**  
Représentant pédagogique 2027



**ELLIOT VILLENEUVE**  
Coreprésentant promo. 2027



**MATHILDE CHABOT**  
Représentante social 2027




**RAPHAËLLE V.**  
Coreprésentante promo. 2028


2028



**RUPENG DOU**  
Représentant pédagogique 2028



**ETIENNE BOUCHARD**  
Coreprésentant promo. 2028



**JÉRÔME P.**  
Représentante sociale 2028

### Légende

Conseil exécutif : 

Conseil d'administration: 

Hors conseil d'administration : 